

**PIVO - KOLIČINSKI PRIKAZ 2014.**

1. Oporezive količine i puštene u potrošnju
2. Uvezene količine i smještene u trošarinski skladište
3. Uvezene količine i puštene u slobodan promet
4. Ukupno uvezene količine
5. Količine primljene iz druge države članice EU
6. Ukupno oporezive količine
7. Količine otpremljene u drugu državu članicu EU
8. Izvezene količine
9. Ukupno neoporezive količine

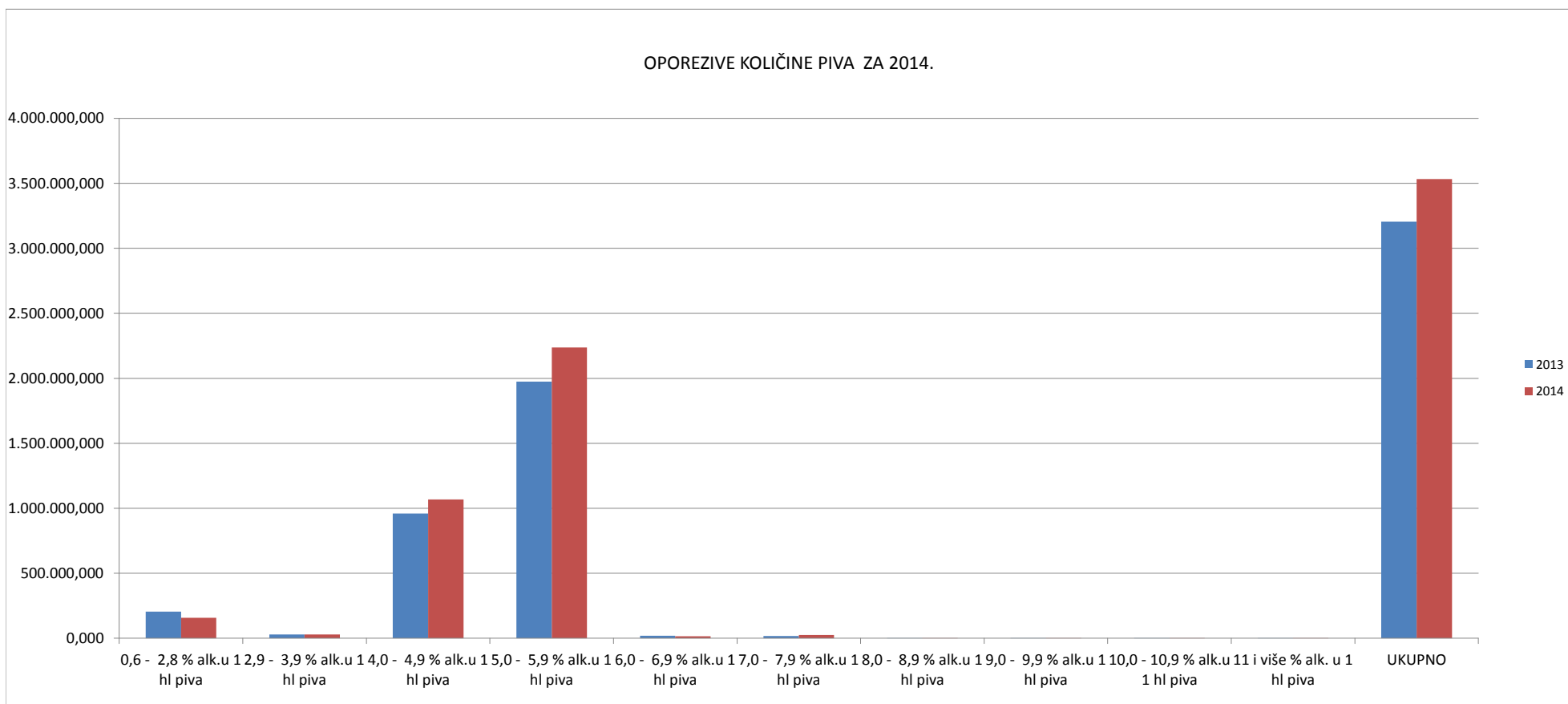
**PIVO**

**OPOREZIVE KOLIČINE I PUŠTENE U POTROŠNJU U RH**

Količina	0,6 - 2,8 % alk.u 1 hl piva	2,9 - 3,9 % alk.u 1 hl piva	4,0 - 4,9 % alk.u 1 hl piva	5,0 - 5,9 % alk.u 1 hl piva	6,0 - 6,9 % alk.u 1 hl piva	7,0 - 7,9 % alk.u 1 hl piva	8,0 - 8,9 % alk.u 1 hl piva	9,0 - 9,9 % alk.u 1 hl piva	10,0 - 10,9 % alk.u 1 hl piva	11 i više % alk. u 1 hl piva	UKUPNO
Jedinica mjere	hl	hl	hl	hl	hl	hl	hl	hl	hl	hl	hl
2013	204.785,548	29.268,227	960.286,750	1.974.205,741	19.888,647	16.691,436	87,107	19,743	27,162	16,893	3.205.277,254
2014	157.219,370	29.084,050	1.067.701,370	2.237.609,190	16.578,320	24.670,680	291,250	79,640	85,470	37,030	3.533.356,250
<b>2014/2013</b>	<b>-23,23%</b>	<b>-0,63%</b>	<b>11,19%</b>	<b>13,34%</b>	<b>-16,64%</b>	<b>47,80%</b>	<b>234,36%</b>	<b>303,38%</b>	<b>214,67%</b>	<b>119,20%</b>	<b>10,24%</b>

Napomena :

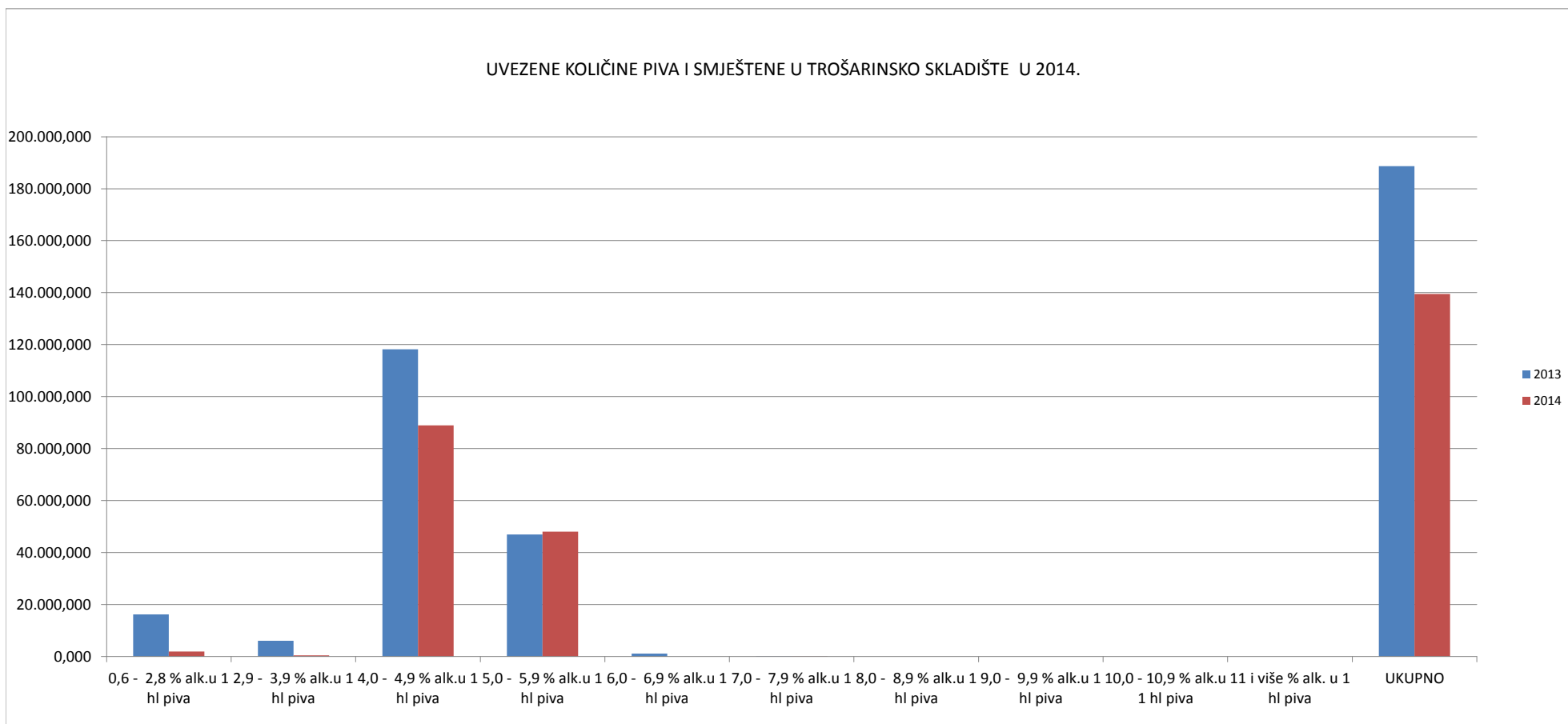
OPOREZIVO I PUŠTENO U POTROŠNJU U RH ukupne količine (proizvedena/uvezena i smještena u trošarinsko skladište) za koje je nastala trošarinska obveza ovlaštenog držatelja trošarinskog skladišta



**PIVO**  
**KOLIČINE UVEZENE I SMJEŠTENE U TS**

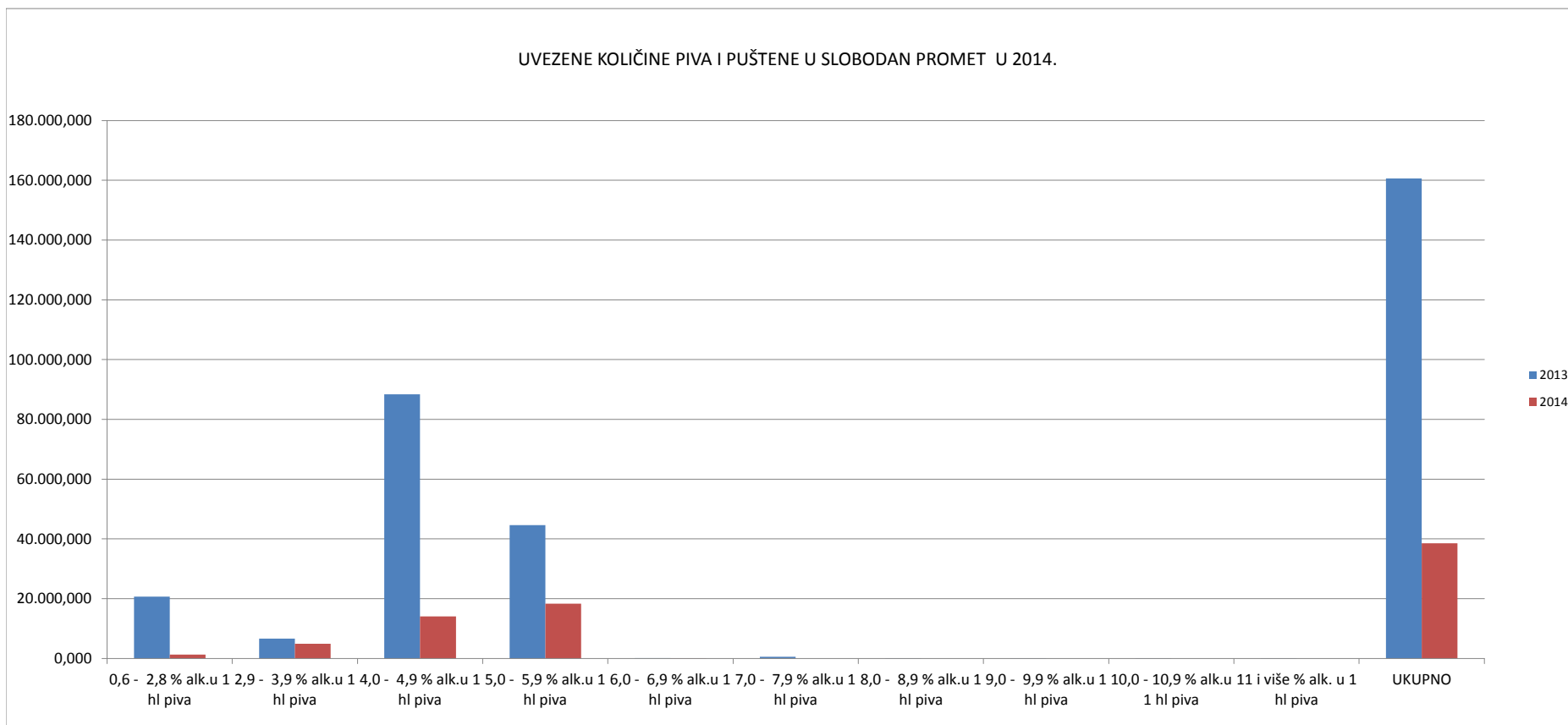
Količina	0,6 - 2,8 % alk.u 1 hl piva	2,9 - 3,9 % alk.u 1 hl piva	4,0 - 4,9 % alk.u 1 hl piva	5,0 - 5,9 % alk.u 1 hl piva	6,0 - 6,9 % alk.u 1 hl piva	7,0 - 7,9 % alk.u 1 hl piva	8,0 - 8,9 % alk.u 1 hl piva	9,0 - 9,9 % alk.u 1 hl piva	10,0 - 10,9 % alk.u 1 hl piva	11 i više % alk. u 1 hl piva	UKUPNO
Jedinica mjere	hl	hl	hl	hl	hl	hl	hl	hl	hl	hl	hl
2013	16.243,601	6.060,115	118.223,247	46.981,699	1.198,824	2,320	0,000	0,000	0,000	0,000	188.709,806
2014	1.970,760	461,160	88.998,550	48.065,270	0,000	1,000	0,000	0,000	0,000	0,000	139.496,760
<b>2014/2013</b>	<b>-87,87%</b>	<b>-92,39%</b>	<b>-24,72%</b>	<b>2,31%</b>	<b>-100,00%</b>	<b>0,00%</b>	<b>0,00%</b>	<b>0,00%</b>	<b>0,00%</b>	<b>0,00%</b>	<b>-26,08%</b>

UVEZENE KOLIČINE PIVA I SMJEŠTENE U TROŠARINSKO SKLADIŠTE U 2014.



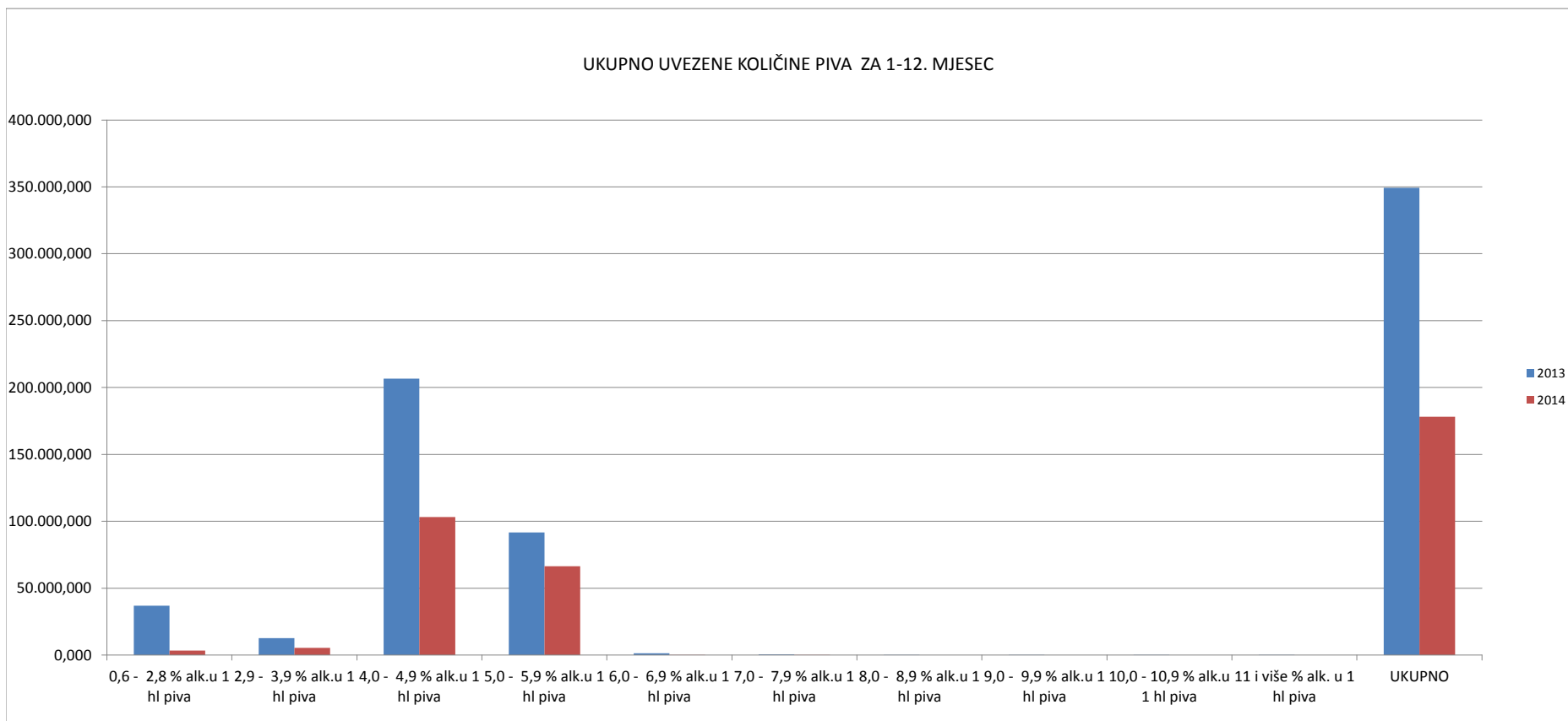
**PIVO**  
**KOLIČINE UVEZENE I PUŠTENE U SLOBODAN PROMET**

Količina	0,6 - 2,8 % alk.u 1 hl piva	2,9 - 3,9 % alk.u 1 hl piva	4,0 - 4,9 % alk.u 1 hl piva	5,0 - 5,9 % alk.u 1 hl piva	6,0 - 6,9 % alk.u 1 hl piva	7,0 - 7,9 % alk.u 1 hl piva	8,0 - 8,9 % alk.u 1 hl piva	9,0 - 9,9 % alk.u 1 hl piva	10,0 - 10,9 % alk.u 1 hl piva	11 i više % alk. u 1 hl piva	UKUPNO
Jedinica mjere	hl	hl	hl	hl	hl	hl	hl	hl	hl	hl	hl
2013	20.658,700	6.636,745	88.370,509	44.595,491	112,021	591,229	68,859	9,664	20,790	4,130	160.637,002
2014	1.284,800	4.902,120	14.061,140	18.304,540	23,370	0,000	0,000	0,000	0,000	0,000	38.575,960
<b>2014/2013</b>	<b>-93,78%</b>	<b>-26,14%</b>	<b>-84,09%</b>	<b>-58,95%</b>	<b>-79,14%</b>	<b>0,00%</b>	<b>0,00%</b>	<b>0,00%</b>	<b>0,00%</b>	<b>0,00%</b>	<b>-75,99%</b>



**PIVO**  
**UKUPNO UVEZENE KOLIČINE**

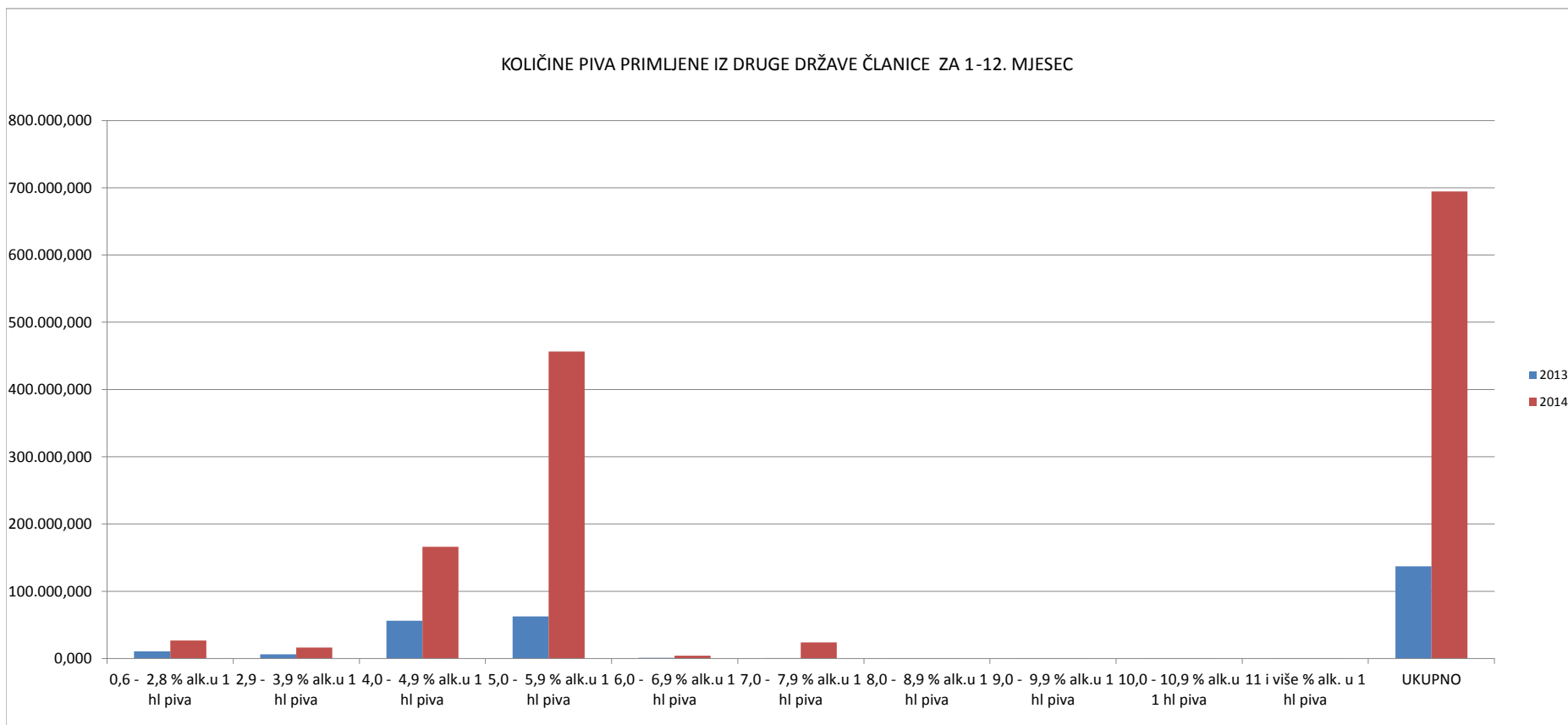
Količina	0,6 - 2,8 % alk.u 1 hl piva	2,9 - 3,9 % alk.u 1 hl piva	4,0 - 4,9 % alk.u 1 hl piva	5,0 - 5,9 % alk.u 1 hl piva	6,0 - 6,9 % alk.u 1 hl piva	7,0 - 7,9 % alk.u 1 hl piva	8,0 - 8,9 % alk.u 1 hl piva	9,0 - 9,9 % alk.u 1 hl piva	10,0 - 10,9 % alk.u 1 hl piva	11 i više % alk. u 1 hl piva	UKUPNO
Jedinica mjere	hl	hl	hl	hl	hl	hl	hl	hl	hl	hl	hl
2013	36.902,301	12.696,860	206.593,756	91.577,190	1.310,845	593,549	68,859	9,664	20,790	4,130	349.346,808
2014	3.255,560	5.363,280	103.059,690	66.369,790	23,370	1,000	0,000	0,000	0,000	0,000	178.072,710
<b>2014/2013</b>	<b>-91,18%</b>	<b>-57,76%</b>	<b>-50,11%</b>	<b>-27,53%</b>	<b>-98,22%</b>	<b>-99,83%</b>	<b>0,00%</b>	<b>0,00%</b>	<b>0,00%</b>	<b>0,00%</b>	<b>-49,03%</b>



**PIVO**

**KOLIČINE PRIMLJENE IZ DRUGE DRŽAVE ČLANICE**

Količina	0,6 - 2,8 % alk.u 1 hl piva	2,9 - 3,9 % alk.u 1 hl piva	4,0 - 4,9 % alk.u 1 hl piva	5,0 - 5,9 % alk.u 1 hl piva	6,0 - 6,9 % alk.u 1 hl piva	7,0 - 7,9 % alk.u 1 hl piva	8,0 - 8,9 % alk.u 1 hl piva	9,0 - 9,9 % alk.u 1 hl piva	10,0 - 10,9 % alk.u 1 hl piva	11 i više % alk. u 1 hl piva	UKUPNO
Jedinica mjere	hl	hl	hl	hl	hl	hl	hl	hl	hl	hl	hl
2013	10.504,494	6.369,220	56.040,275	62.654,536	1.005,898	485,091	73,907	19,743	27,162	16,893	137.197,219
2014	26.764,970	16.257,050	166.091,760	456.558,830	4.383,430	23.903,750	293,850	66,060	89,450	40,000	694.449,060
<b>2014/2013</b>	<b>154,80%</b>	<b>155,24%</b>	<b>196,38%</b>	<b>628,69%</b>	<b>335,77%</b>	<b>4827,68%</b>	<b>297,59%</b>	<b>234,60%</b>	<b>229,32%</b>	<b>136,78%</b>	<b>406,17%</b>



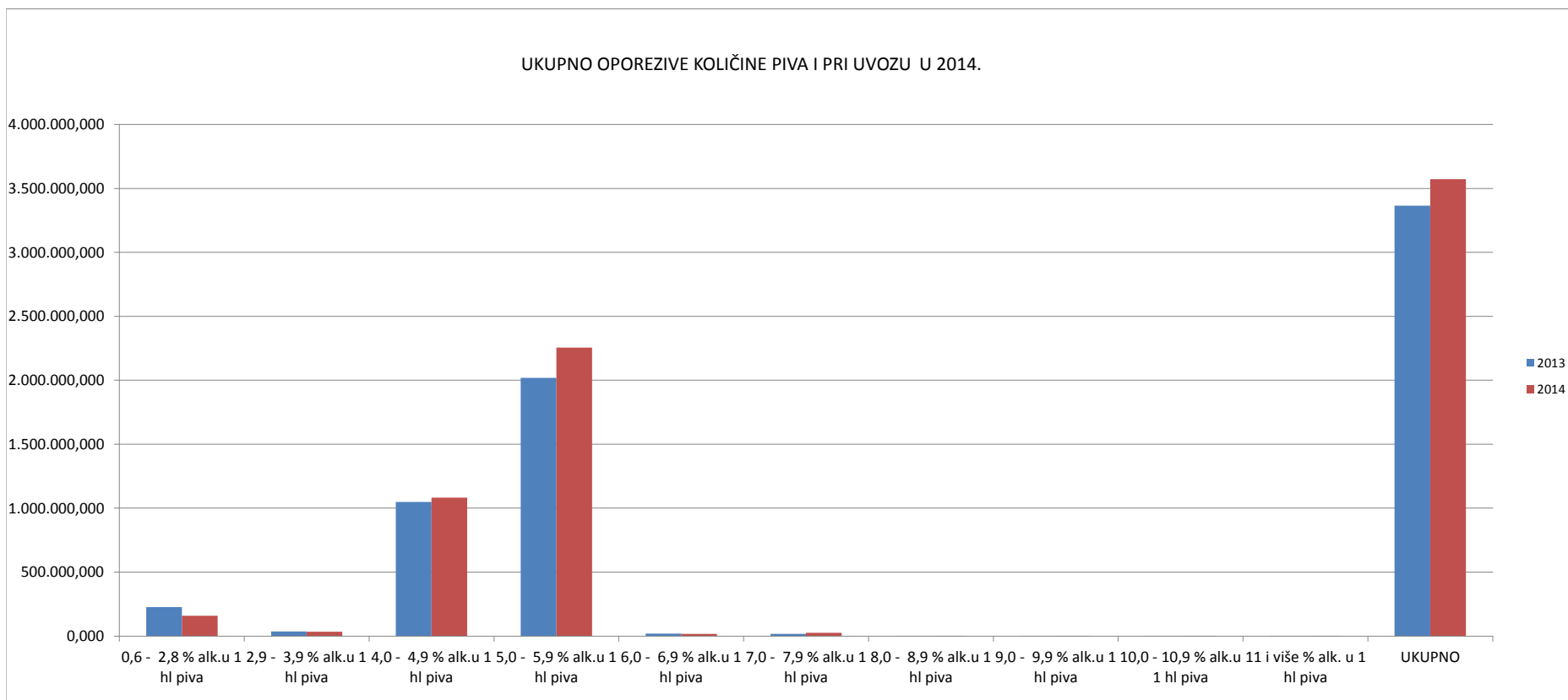
**PIVO**

**UKUPNO OPOREZIVE KOLIČINE U RH I PRI UVOZU**

Količina	0,6 - 2,8 % alk.u 1 hl piva	2,9 - 3,9 % alk.u 1 hl piva	4,0 - 4,9 % alk.u 1 hl piva	5,0 - 5,9 % alk.u 1 hl piva	6,0 - 6,9 % alk.u 1 hl piva	7,0 - 7,9 % alk.u 1 hl piva	8,0 - 8,9 % alk.u 1 hl piva	9,0 - 9,9 % alk.u 1 hl piva	10,0 - 10,9 % alk.u 1 hl piva	11 i više % alk. u 1 hl piva	UKUPNO
Jedinica mjere	hl	hl	hl	hl	hl	hl	hl	hl	hl	hl	hl
2013	225.444,248	35.904,972	1.048.657,259	2.018.801,232	20.000,668	17.282,665	155,966	29,407	47,952	21,023	3.365.914,256
2014	158.504,170	33.986,170	1.081.762,550	2.255.913,720	16.601,690	24.670,680	291,250	79,640	85,470	37,030	3.571.932,190
<b>2014/2013</b>	<b>-29,69%</b>	<b>-5,34%</b>	<b>3,16%</b>	<b>11,75%</b>	<b>-16,99%</b>	<b>42,75%</b>	<b>86,74%</b>	<b>170,82%</b>	<b>78,24%</b>	<b>76,14%</b>	<b>6,12%</b>

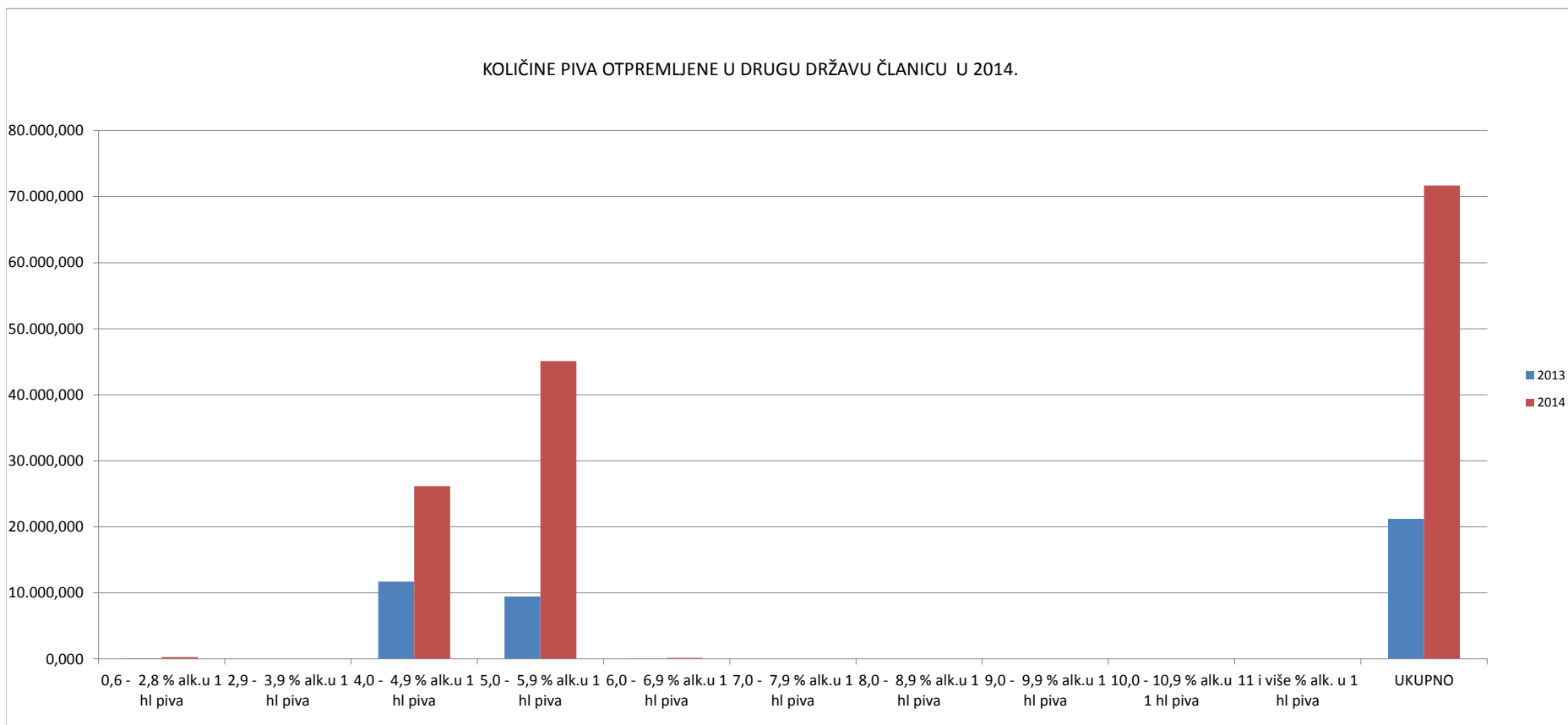
Napomena :

UKUPNO OPOREZIVE KOLIČINE U RH I PRI UVOZU čine oporezive količine puštene u potrošnju u RH i količine uvezene i puštene u slobodan promet



**PIVO**  
**KOLIČINE OTPREMLJENE U DRUGU DRŽAVU ČLANICU**

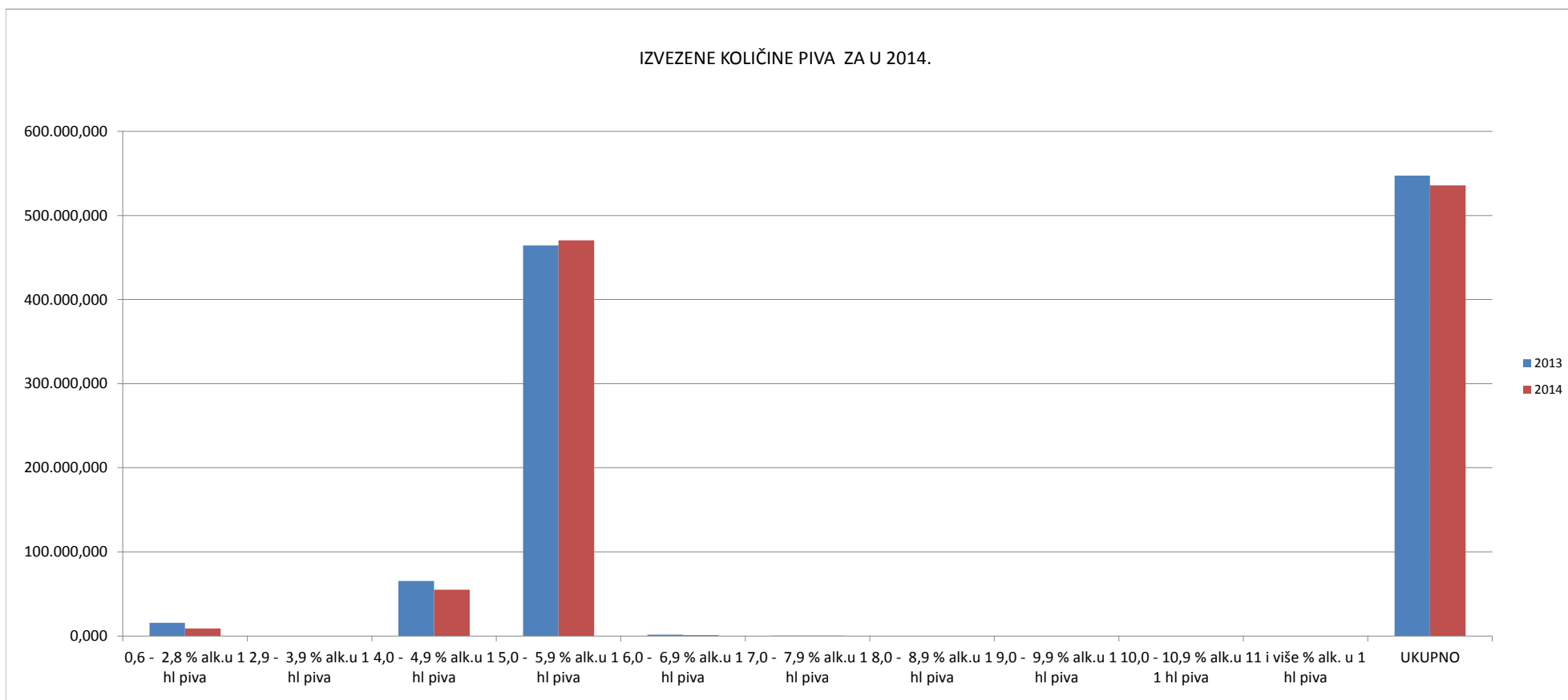
Količina	0,6 - 2,8 % alk.u 1 hl piva	2,9 - 3,9 % alk.u 1 hl piva	4,0 - 4,9 % alk.u 1 hl piva	5,0 - 5,9 % alk.u 1 hl piva	6,0 - 6,9 % alk.u 1 hl piva	7,0 - 7,9 % alk.u 1 hl piva	8,0 - 8,9 % alk.u 1 hl piva	9,0 - 9,9 % alk.u 1 hl piva	10,0 - 10,9 % alk.u 1 hl piva	11 i više % alk. u 1 hl piva	UKUPNO
Jedinica mjere	hl	hl	hl	hl	hl	hl	hl	hl	hl	hl	hl
2013	65,840	0,000	11.710,270	9.435,710	11,410	0,000	0,000	0,000	0,000	0,000	21.223,230
2014	264,080	0,000	26.178,660	45.083,730	153,970	0,000	0,000	0,000	0,000	0,000	71.680,450
<b>2014/2013</b>	<b>301,09%</b>	<b>0,00%</b>	<b>123,55%</b>	<b>377,80%</b>	<b>1249,43%</b>	<b>0,00%</b>	<b>0,00%</b>	<b>0,00%</b>	<b>0,00%</b>	<b>0,00%</b>	<b>237,75%</b>





**PIVO**  
**IZVEZENE KOLIČINE**

Količina	0,6 - 2,8 % alk.u 1 hl piva	2,9 - 3,9 % alk.u 1 hl piva	4,0 - 4,9 % alk.u 1 hl piva	5,0 - 5,9 % alk.u 1 hl piva	6,0 - 6,9 % alk.u 1 hl piva	7,0 - 7,9 % alk.u 1 hl piva	8,0 - 8,9 % alk.u 1 hl piva	9,0 - 9,9 % alk.u 1 hl piva	10,0 - 10,9 % alk.u 1 hl piva	11 i više % alk. u 1 hl piva	UKUPNO
Jedinica mjere	hl	hl	hl	hl	hl	hl	hl	hl	hl	hl	hl
2013	15.667,950	0,000	65.451,146	464.403,190	1.440,374	203,000	0,000	0,000	0,000	0,000	547.165,660
2014	9.004,120	0,000	54.876,150	470.507,510	895,640	486,800	0,000	0,000	0,000	0,000	535.770,210
<b>2014/2013</b>	<b>-42,53%</b>	<b>0,00%</b>	<b>-16,16%</b>	<b>1,31%</b>	<b>-37,82%</b>	<b>139,80%</b>	<b>0,00%</b>	<b>0,00%</b>	<b>0,00%</b>	<b>0,00%</b>	<b>-2,08%</b>

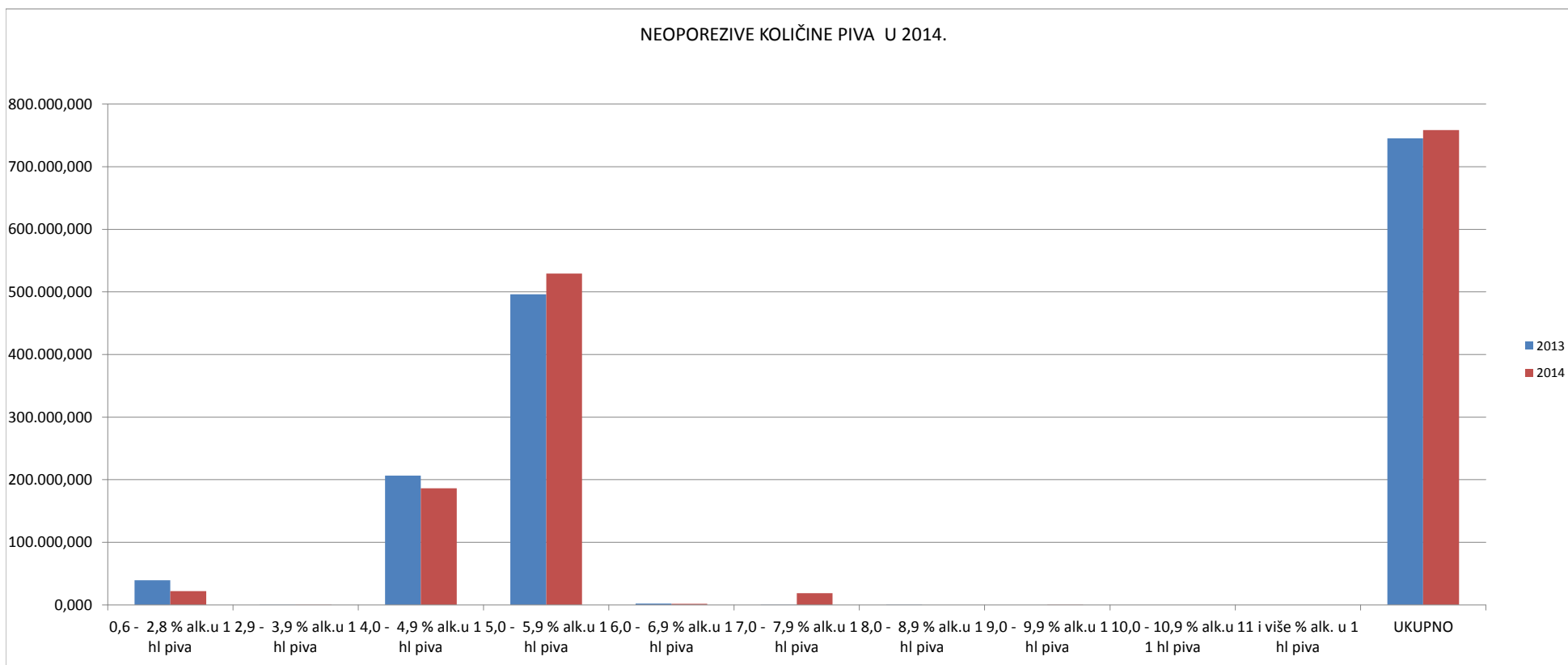


**PIVO**  
**NEOPOREZIVE KOLIČINE**

Količina	0,6 - 2,8 % alk.u 1 hl piva	2,9 - 3,9 % alk.u 1 hl piva	4,0 - 4,9 % alk.u 1 hl piva	5,0 - 5,9 % alk.u 1 hl piva	6,0 - 6,9 % alk.u 1 hl piva	7,0 - 7,9 % alk.u 1 hl piva	8,0 - 8,9 % alk.u 1 hl piva	9,0 - 9,9 % alk.u 1 hl piva	10,0 - 10,9 % alk.u 1 hl piva	11 i više % alk. u 1 hl piva	UKUPNO
Jedinica mjere	hl	hl	hl	hl	hl	hl	hl	hl	hl	hl	hl
2013	39.497,849	47,219	206.720,957	496.274,708	2.180,564	368,580	1,800	0,000	0,000	0,000	745.091,677
2014	22.210,560	2,690	186.409,140	529.265,750	1.686,350	18.906,510	0,000	2,040	0,000	0,000	758.483,100
<b>2014/2013</b>	<b>-43,77%</b>	<b>-94,30%</b>	<b>-9,83%</b>	<b>6,65%</b>	<b>-22,66%</b>	<b>5029,55%</b>	<b>-100,00%</b>	<b>0,00%</b>	<b>0,00%</b>	<b>0,00%</b>	<b>1,80%</b>

Napomena :

NEOPOREZIVE KOLIČINE čine izvezene količine, količine otpremljene iz trošarinskog skladišta u drugo trošarinsko skladište unutar RH, za opskrbu brodova i zrakoplova u međunarodnom prometu, za službene potrebe diplomatskih i međunarodne org., porezno priznati gubitci, uzorci za probnu proizvodnju, za kontrolu kvalitete i uništeni pod carinskim nadzorom; denaturirani alkohol



Izvor podataka: Informacijski sustav Carinske uprave (na dan 8.2.2016.)